

**PHILIPS**

LED belysning

Välj rätt  
belysning utifrån  
ditt projekt  
och miljö.

Välj bland Philips ljuskällor och armaturer  
som hjälper dig med din installation.

**Missa inte erbjudandet**  
på sista sidan.

 **Elektroskandia**  
A Sonepar Company Sverige

[www.elektroskandia.se](http://www.elektroskandia.se)

**REAL  
PROs**  
**REAL  
QUALITY**

Se våra bästsäljande produkter här



## CoreLine Highbay

LED Armaturer



| Produktbeskrivning             | E-nr    | Effekt | Ljusflöde | Färgtemp. | Färgåtergivning | Spänning     | Spridningsvinkel | Livslängd    | Dimbar |
|--------------------------------|---------|--------|-----------|-----------|-----------------|--------------|------------------|--------------|--------|
| CoreLine highbay               |         | W      | lm        | K         | CRI             | V            |                  | H            |        |
| 1 BY120P G4 LED100S/840 PSU WB | 7214727 | 69     | 10000     | 4000      | >80             | 220 till 240 | 90 x 90°         | L80   50 000 | Nej    |
| 2 BY121P G4 LED200S/840 PSU WB | 7214728 | 138    | 20000     | 4000      | >80             | 220 till 240 | 90 x 90°         | L80   50 000 | Nej    |
| 2 BY122P G4 LED250S/840 PSU NB | 7214729 | 172    | 25000     | 4000      | >80             | 220 till 240 | 55°              | L80   50 000 | Nej    |
| 2 BY122P G4 LED250S/840 PSU WB | 7214730 | 172    | 25000     | 4000      | >80             | 220 till 240 | 90 x 90°         | L80   50 000 | Nej    |



## CoreLine IP65



| Produktbeskrivning                   | E-nr    | Effekt | Ljusflöde | Färgtemp. | Färgåtergivning | Spänning     | Spridningsvinkel | Livslängd    | Dimbar |
|--------------------------------------|---------|--------|-----------|-----------|-----------------|--------------|------------------|--------------|--------|
| CoreLine IP65                        |         | W      | lm        | K         | CRI             | V            |                  | H            |        |
| 2 WT120C G2 LED19S/840 PSU L600      | 7215183 | 15     | 1900      | 4000      | >80             | 220 till 240 | 105°             | L75   50 000 | Nej    |
| 2 WT120C G2 LED40S/840 PSU L1200     | 7215186 | 28.6   | 4000      | 4000      | >80             | 220 till 240 | 105°             | L75   50 000 | Nej    |
| 2 WT120C G2 LED60S/840 PSU L1500     | 7215187 | 42.9   | 6000      | 4000      | >80             | 220 till 240 | 105°             | L75   50 000 | Nej    |
| 2 WT120C G2 LED80S/840 PSU L1500     | 7215213 | 57.1   | 8000      | 4000      | >80             | 220 till 240 | 105°             | L75   50 000 | Nej    |
| 1 WT120C G2 LED37S/840 PSU PCO L1200 | 7215180 | 28.6   | 3700      | 4000      | >80             | 220 till 240 | 135°             | L75   50 000 | Nej    |
| 1 WT120C G2 LED57S/840 PSU PCO L1500 | 7215181 | 42.9   | 5700      | 4000      | >80             | 220 till 240 | 135°             | L75   50 000 | Nej    |
| 1 WT120C G2 LED75S/840 PSU PCO L1500 | 7215182 | 57.1   | 7500      | 4000      | >80             | 220 till 240 | 135°             | L75   50 000 | Nej    |
| CoreLine kapslad IP65                |         |        |           |           |                 |              |                  |              |        |
| 2 IndArm IP65 40S/840 PSU TW3        | 7215203 | 30     | 4000      | 4000      | >80             | 220 till 240 | 105°             | L75   50 000 | Nej    |
| 2 IndArm IP65 60S/840 PSU TW3        | 7215204 | 45     | 6000      | 4000      | >80             | 220 till 240 | 105°             | L75   50 000 | Nej    |

Med överkoppning

## CoreLine tempo



| Produktbeskrivning       | E-nr    | Effekt | Ljusflöde | Färgtemp. | Färgåtergivning | Spänning     | Spridningsvinkel | Livslängd    | Dimbar |
|--------------------------|---------|--------|-----------|-----------|-----------------|--------------|------------------|--------------|--------|
| CoreLine tempo           |         | W      | lm        | K         | CRI             | V            |                  | H            |        |
| 1 BVP130 LED160-4S/740 A | 7763335 | 38     | 4200      | 4000      | 80              | 220 till 240 | 39° x 96°        | L80   75 000 | Nej    |
| 1 BVP130 LED260-4S/740 A | 7763337 | 38     | 4200      | 4000      | 80              | 220 till 240 | 92° x 91°        | L80   75 000 | Nej    |
| 2 BVP125 LED120-4S/740 A | 7764550 | 66     | 8200      | 4000      | >70             | 220 till 240 | 9° - 41° x 102°  | L80   75 000 | Nej    |
| 3 BVP125 LED80-4S/740 A  | 7764552 | 98     | 12300     | 4000      | >70             | 220 till 240 | 9° - 41° x 102°  | L80   75 000 | Nej    |



## CorePro LED PLC



| Produktbeskrivning                   | E-nr    | Effekt | Ersätter | Ljusflöde | Färgtemp. | lm/w | Färgåtergivning | Livslängd | Dimbar | Socket | Drift | Energiklass |
|--------------------------------------|---------|--------|----------|-----------|-----------|------|-----------------|-----------|--------|--------|-------|-------------|
| CorePro LED PLC                      |         | W      | W        | lm        | K         |      | CRI             | H         |        |        |       |             |
| 3 CorePro LED PLC 4.5W 830 2P G24d-1 | 8292803 | 4.5    | 13       | 475       | 3000      | 106  | 83              | 30000     | nej    | G24D-1 | EM    | A++         |
| 4 CorePro LED PLC 4.5W 830 4P G24q-1 | 8292801 | 4.5    | 13       | 475       | 3000      | 106  | 83              | 30000     | nej    | G24Q-1 | HF    | A+          |
| 3 CorePro LED PLC 4.5W 840 2P G24d-1 | 8292800 | 4.5    | 13       | 500       | 4000      | 111  | 83              | 30000     | nej    | G24D-1 | EM    | A++         |
| 4 CorePro LED PLC 4.5W 840 4P G24q-1 | 8292802 | 4.5    | 13       | 500       | 4000      | 111  | 83              | 30000     | nej    | G24Q-1 | HF    | A+          |
| 1 CorePro LED PLC 6.5W 830 2P G24d-2 | 8291666 | 6.5    | 18       | 650       | 3000      | 67   | 83              | 30000     | nej    | G24D-2 | EM    | A+          |
| 1 CorePro LED PLC 6.5W 840 2P G24d-2 | 8291668 | 6.5    | 18       | 700       | 4000      | 72   | 83              | 30000     | nej    | G24D-2 | EM    | A+          |
| 1 CorePro LED PLC 6.5W 840 4P G24q-2 | 8291669 | 6.5    | 18       | 700       | 4000      | 72   | 83              | 30000     | nej    | G24D-2 | HF    | A+          |
| 1 CorePro LED PLC 6.5W 830 4P G24q-2 | 8291667 | 6.5    | 18       | 650       | 3000      | 67   | 83              | 30000     | nej    | G24Q-2 | HF    | A+          |
| 2 CorePro LED PLC 8.5W 830 2P G24d-3 | 8291670 | 8.5    | 26       | 950       | 3000      | 82   | 83              | 30000     | nej    | G24D-3 | EM    | A+          |
| 2 CorePro LED PLC 8.5W 840 2P G24d-3 | 8291671 | 8.5    | 26       | 1000      | 4000      | 86   | 83              | 30000     | nej    | G24D-3 | EM    | A+          |
| 2 CorePro LED PLC 9W 830 4P G24q-3   | 8291672 | 9      | 26       | 950       | 3000      | 75   | 83              | 30000     | nej    | G24Q-3 | HF    | A+          |
| 2 CorePro LED PLC 9W 840 4P G24q-3   | 8291674 | 9      | 26       | 1000      | 4000      | 79   | 83              | 30000     | nej    | G24Q-3 | HF    | A+          |

LED Ljuskällor



## CorePro LED PLL



|   | Produktbeskrivning                   | E-nr    | Effekt | Ersätter | Ljusflöde | Färgtemp. | lm/w | Färgåtergivning | Livslängd | Dimbar | Socket | Drift | Energiklass |
|---|--------------------------------------|---------|--------|----------|-----------|-----------|------|-----------------|-----------|--------|--------|-------|-------------|
|   | CorePro LED PLL                      |         | W      | W        | lm        | K         |      | CRI             | H         |        |        |       |             |
| 1 | CorePro LED PLL HF 16.5W 830 4P 2G11 | 8293242 | 16.5   | 36       | 2000      | 3000      | 121  | 83              | 30000     | nej    | 2G11   | HF    | A+          |
| 1 | CorePro LED PLL HF 16.5W 840 4P 2G11 | 8293243 | 16.5   | 36       | 2100      | 4000      | 127  | 83              | 30000     | nej    | 2G11   | HF    | A+          |
| 2 | CorePro LED PLL HF 24W 830 4P 2G11   | 8294449 | 24     | 55       | 3200      | 3000      | 133  | 83              | 30000     | nej    | 2G11   | HF    | A+          |
| 2 | CorePro LED PLL HF 24W 840 4P 2G11   | 8294450 | 24     | 55       | 3400      | 4000      | 142  | 83              | 30000     | nej    | 2G11   | HF    | A+          |

## CorePro LED PLS



|  | Produktbeskrivning            | E-nr    | Effekt | Ersätter | Ljusflöde | Färgtemp. | lm/w | Färgåtergivning | Livslängd | Dimbar | Socket | Drift | Energiklass |
|--|-------------------------------|---------|--------|----------|-----------|-----------|------|-----------------|-----------|--------|--------|-------|-------------|
|  | CorePro LED PLS               |         | W      | W        | lm        | K         |      | CRI             | H         |        |        |       |             |
|  | CorePro LED PLS 5W 830 2P G23 | 8294452 | 5      | 11       | 520       | 3000      | 104  | 82              | 30000     | nej    | G23    | EM    | A+          |
|  | CorePro LED PLS 5W 840 2P G23 | 8294453 | 5      | 11       | 550       | 4000      | 110  | 82              | 30000     | nej    | G23    | EM    | A+          |

## TrueForce highbay



|  | Produktbeskrivning                      | E-nr    | Effekt | Ersätter | Ljusflöde | Färgtemp. | lm/w | Färgåtergivning | Livslängd | Dimbar | Socket | Drift                 | Energiklass |
|--|---|---------|--------|----------|-----------|-----------|------|-----------------|-----------|--------|--------|-----------------------|-------------|
|  | TrueForce highbay                       |         | W      | W        | lm        | K         |      | CRI             | H         |        |        |                       |             |
|  | TForce LED HPI ND 110-88W E40 840 60D   | 8292804 | 88     | 250      | 11000     | 4000      | 125  | 80              | 50000     | nej    | E40    | EM                    | A+          |
|  | TForce LED HPI ND 110-88W E40 840 120D  | 8292805 | 88     | 250      | 11000     | 4000      | 125  | 80              | 50000     | nej    | E40    | EM                    | A+          |
|  | TForce LED HPI ND 200-145W E40 840 60D  | 8293484 | 145    | 400      | 20000     | 4000      | 138  | 80              | 50000     | nej    | E40    | EM                    | A+          |
|  | TForce LED HPI ND 200-145W E40 840 120D | 8293485 | 145    | 400      | 20000     | 4000      | 138  | 80              | 50000     | nej    | E40    | EM                    | A+          |
|  | TForce LED HB MV ND 120-100W E40 840 NB | 8295193 | 100    | 250      | 12000     | 4000      | 120  | 80              | 50000     | nej    | E40    | Direkt på nätspänning | A+          |
|  | TForce LED HB MV ND 120-100W E40 840 WB | 8295194 | 100    | 250      | 12000     | 4000      | 120  | 80              | 50000     | nej    | E40    | Direkt på nätspänning | A+          |
|  | TForce LED HB MV ND 200-160W E40 840 NB | 8295191 | 160    | 400      | 20000     | 4000      | 125  | 80              | 50000     | nej    | E40    | Direkt på nätspänning | A+          |
|  | TForce LED HB MV ND 200-160W E40 840 WB | 8295192 | 160    | 400      | 20000     | 4000      | 125  | 80              | 50000     | nej    | E40    | Direkt på nätspänning | A+          |

## LED-lysrör T8 glas



|  | Produktbeskrivning                     | E-nr    | Effekt | Ersätter | Ljusflöde | Färgtemp. | lm/w | Färgåtergivning | Livslängd | Dimbar | Socket | Drift                    | Energiklass |
|--|--|---------|--------|----------|-----------|-----------|------|-----------------|-----------|--------|--------|--------------------------|-------------|
|  | LED-lysrör T8 glas                     |         | W      | W        | lm        | K         |      | CRI             | H         |        |        |                          |             |
|  | MAS LEDtube VLE 1200mm UO 16W 840 T8   | 8294769 | 16     | 36       | 2500      | 4000      | 156  | 83              | 50000     | nej    | G13    | EM/direkt på nätspänning | A++         |
|  | MAS LEDtube VLE 1500mm UO 24W 840 T8   | 8294772 | 24     | 58       | 3700      | 4000      | 154  | 83              | 50000     | nej    | G13    | EM/direkt på nätspänning | A++         |
|  | MAS LEDlysrör VLE 1500mm UO 24W 830 T8 | 8294771 | 24     | 58       | 3400      | 3000      | 142  | 83              | 50000     | nej    | G13    | EM/direkt på nätspänning | A++         |
|  | MAS LEDlysrör VLE 1200mm UO 16W 830 T8 | 8294768 | 16     | 36       | 2300      | 3000      | 144  | 83              | 50000     | nej    | G13    | EM/direkt på nätspänning | A++         |

# PHILIPS

## CoreLine



Innovativ



Enkelt att installera



Hög kvalitet

REAL  
PROs  
REAL  
QUALITY

Nyhet: extra robust konstruktion!

# Fuktig fara eller vattentät armatur som varar?

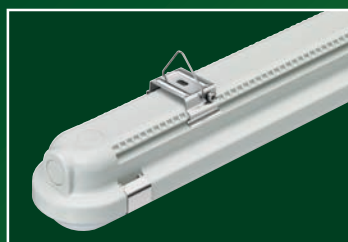
Äkta proffs väljer nya Philips CoreLine IP65 för varje projekt där ljuset är A och O

- ✓ Ny mekanisk och elektrisk konstruktion för en snabbare och mer flexibel installation
- ✓ Bredstrålande ljusfördelning för mer effektiv belysning

| Produkt                        | E-nr    | Effekt | Färgtemp | Ljusflöde | Livslängd         | Pris  |
|--------------------------------|---------|--------|----------|-----------|-------------------|-------|
| WT120C G2 LED40S/840 PSU L1200 | 7215186 | 28.6 W | 4000 K   | 4000 lm   | L75 i 50 000 tim. | 520,- |
| WT120C G2 LED60S/840 PSU L1500 | 7215187 | 42.9 W | 4000 K   | 6000 lm   | L75 i 50 000 tim. | 575,- |

## Coreline IP65 med överkoppling

| Produkt                     | E-nr    | Effekt | Färgtemp | Ljusflöde | Livslängd         | Pris  |
|-----------------------------|---------|--------|----------|-----------|-------------------|-------|
| IndArm IP65 40S/840 PSU TW3 | 7215203 | 30 W   | 4000 K   | 4000 lm   | L75 i 50 000 tim. | 640,- |
| IndArm IP65 60S/840 PSU TW3 | 7215204 | 45 W   | 4000 K   | 6000 lm   | L75 i 50 000 tim. | 695,- |



[philips.se/coreline](https://philips.se/coreline)

interact  
ready.